



Бактеріальне в'янення кукурудзи

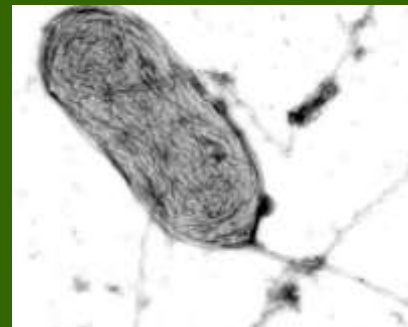
(*Pantoea stewartii* subsp. *stewartii*) – шкідливий організм, внесений до переліку А1 – карантинні організми відсутні в Україні

➔ *Pantoea stewartii* походить з Північної та Південної Америки і була завезена до інших частин світу разом з насінням.

➔ Головним (первинним) господарем патогену є кукурудза. Вторинні господарі: мишій, мітлиця, грястиця й інші злакові.

➔ Збудник захворювання: бактерія *Pantoea stewartii* subsp. *stewartii* (Smith), що передається комахами - стебловими блішками (*Chaetocnema pulicaria*), в кишечнику яких постійно живе і перезимовує.

➔ Інший шлях передачі – насіння кукурудзи.



Бактерія *Pantoea stewartii* subsp. *stewartii* - паличкоподібна, 0,5-0,7 x 1,0-2,0 мкм, розвиваються при температурі 8-39°C, гине — при 53°C. Захворювання є типовим трахеобактеріозом, оскільки бактерії, нагромаджуючись у судинних пучках, зумовлюють їх закупорку і руйнування.

Симптоми



Повздовжня штрихуватість на листках



У прикореневій частині стебла можуть утворюватися виразки



При поперечному розтині стебла ураженої рослини із судин виділяється ексудат жовтого кольору

ЗАХОДИ ЗАХИСТУ

- ❑ Заборона ввезення ураженого насінневого матеріалу кукурудзи.
- ❑ Спалювання всіх рослин на полях зі значною ураженістю.
- ❑ Знищення решток та глибока оранка ґрунту.
- ❑ Вирощування стійких сортів і гібридів.
- ❑ Протруєння насіння.
- ❑ Регулювання чисельності комах – переносників шляхом інсектицидного контролю.
- ❑ Впровадження сівозміни.

Державна установа
“Тернопільська обласна
фітосанітарна лабораторія”