

# СМОЛІВКА ВЕРХІВОК СОСНИ

*Pissodes terminalis* Hop.

## Рослини-живителі:

сосна скручена, сосна Банкаса,  
сосна м'якогельчаста,  
сосна промениста

## ПОШКОДЖЕННЯ

Шкідник віддає перевагу молодим, здоровим деревам, які ростуть поодинокі і спричиняє загибель верхівок гілок річного приросту. Особливо сильно *P.terminalis* ушкоджує молоді дерева, висотою 2-6 м. Одночасно з втратою росту, пошкодження зменшують якість деревини, викликаючи викривлення стебел і гіллястість.



## ОПИС

Літ жуків відбувається в червні-липні, в цей же час самки відкладають яйця. Яйця самки відкладають у невеликі отвори, які вигризають в корі молодих гілок. Приблизно через 2 тижні відроджуються личинки. Вони живляться під корою, руйнуючи камбій, проходять 4 личинкових віки. До кінця серпня личинки глибше вгризаються в деревину, де і зимують. Наступної весни личинки утворюють лялечкові колисочки і заляльковуються. Тривалість розвитку однієї генерації залежить від висоти розміщення лісів. При висоті більше ніж 2500 м над рівнем моря для розвитку однієї повної генерації *P.terminalis* необхідно 2 роки, у нижчих висотах – 1 рік.



## КЛЮЧОВІ ТЕЗИ:

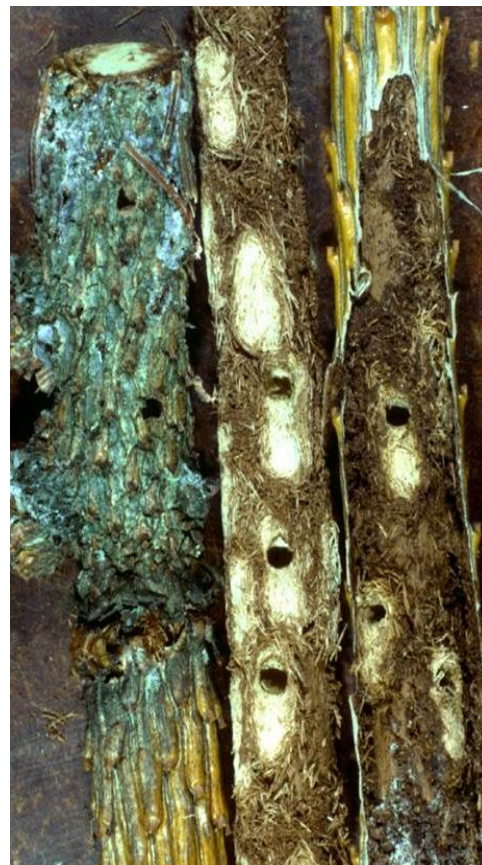
- Спричиняє загибель верхівок гілок.
- Пошкодження зменшують якість деревини.
- Ознаки пошкодження проявляються в період росту молодого хвої.
- Деревина рослин-живителів смолівки, що призначається для міжнародної торгівлі повинна бути висушеною.

## ІДЕНТИФІКАЦІЯ

### ОБСТЕЖЕННЯ:

- Проводиться в червні – липні.
- За допомогою бар'єрних пасток з феромоном.
- 1 пастка на 1 га.
- Одна вибірка не раніше ніж через місяць після виставлення пастки.

Основними ознаками присутності шкідників є круглі дірочки та глибокі отвори вигризені імаго в корі гілок і стовбурів дерев. Ознаки пошкодження смолівкою проявляються в період росту молоді хвої, жуки об'їдають молоді хвоїнки, роблять проколи в корі для яйцекладки. Личинкові ходи заповнюються смолою, яка закупорює судини, внаслідок чого голки стають багряними, на відміну від світло-зелених, здорових. Закручені верхівки молодих гілок з коричневою хвоєю – ознаки ушкодження в попередні роки.



### ЗАХОДИ

**Фітосанітарні:** для попередження проникнення різних фаз розвитку шкідника рекомендується забороняти завезення живих рослин (у тому числі новорічних дерев) та зрізаних гілок усіх видів родів сосна (*Pinus*) з Північної Америки. Деревина рослин-живителів смолівки що призначається для міжнародної торгівлі повинна бути висушеною.

**Лісогосподарські альтернативи:** санітарні вирубки дерев, викладання ловчих дерев, засоби захисту при зберіганні лісоматеріалів.

**Біологічний контроль:** птахи живляться личинками та лялечками смолівки, а дрібні гризуни харчуються дорослими імаго, що зимують у лісовій підстилці.